

Procédé d'extraction vert à partir d'une matrice végétale



Mots clés

- One-pot
- Procédé vert
- Biosourcé
- Compatible cosmétique

Propriété Intellectuelle

Savoir-faire secret

Stade de Développement

Preuve de concept au niveau du laboratoire

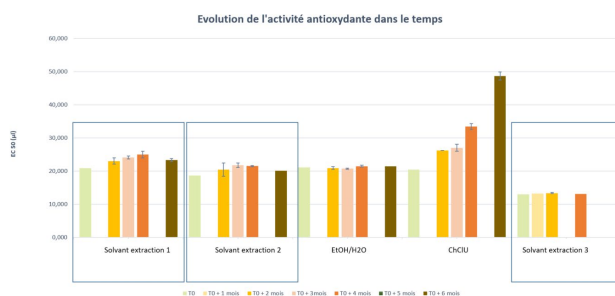
Partenariats

Comaturation
Licence d'exploitation
ou transfert du savoir-faire

Technologie

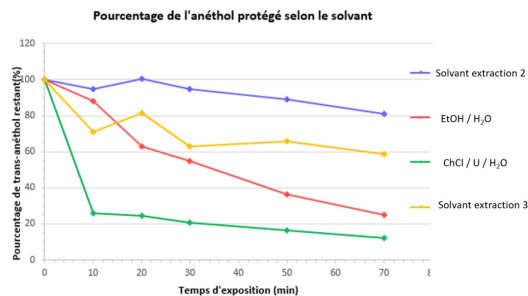
Extraction en une étape de **substances d'intérêt cosmétique** à partir d'une matrice végétale.

Le solvant a un **effet protecteur et stabilisant** sur les molécules extraites.



L'effet antioxydant de l'extrait est stabilisé pendant au moins 6 mois

Le solvant protège la molécule d'anéthol extraite (en bleu)



Avantages

- Utilisation d'un **composé biosourcé** pour l'extraction
- Procédé en **conditions douces**
- Le solvant est **compatible pour une utilisation cosmétique** et peut être conservé dans la formulation finale

Applications

- Cosmétique
- Parfumerie

contact

Jean-Pierre LEAC

Business Leader

+33 6 13 84 37 07

jean-pierre.leac@sattnord.fr

d'autres offres de technologies sur

www.sattnord.fr

SATT Nord

Immeuble Centrale Gare - 25, Avenue Charles St Venant

59000 LILLE – France

+33 3 28 36 04 68 – tech@sattnord.fr